

**1 MARCELO  
HELLMEISTER  
CANAL**

# FASES DA BIOGRAFIA E CARREIRA



**COMO ENCONTRAR A MELHOR SOLUÇÃO PARA A SUA CARREIRA NESTE  
MOMENTO DE INCERTEZAS DE MERCADO**

# SUMÁRIO

**3** APRESENTAÇÃO

**4** PREFÁCIO

**6** O RELÓGIO  
BIOGRÁFICO

**9** A FORMAÇÃO DO PERFIL  
BIOGRÁFICO PROFISSIONAL

**9** A FORMAÇÃO DO PERFIL  
BIOGRÁFICO PROFISSIONAL

**11** AS FASES DA BIOGRAFIA NA  
FORMAÇÃO DO PERFIL  
BIOGRÁFICO PROFISSIONAL

# APRESENTAÇÃO

Olá, neste e-book vou lhes apresentar uma novidade que vai lhes render o valor que você estava precisando para passar a desfrutar de uma qualidade de vida profissional, que lhe possibilite ter prazer e tempo para desfrutar de amizades, equilibrando o tempo entre a sua vida pessoal e profissional. Trata-se de como você enxergar as novas oportunidades de progresso que se abrem para o seu perfil profissional, diante de mudanças. Vou lhes mostrar como conseguir ser reconhecido pelas principais qualidades do seu perfil junto aos melhores Headhunters do Mercado.

Isto porque conseguimos um instrumento inusitado para o mercado de mapeamento de talentos: Trata-se do Perfil Biográfico Profissional, um sistema que indica o seu perfil de alta performance. Isto porque integra às características de seu perfil e de seu conhecimento explícito, aqueles que você descreve formalmente no seu CV, ao seu conhecimento tácito. Aquele conhecimento sensorial, afetivo e social que você desenvolveu nos ambientes em que se deu as suas experiências de vida e de trabalho. O sistema Descreve as características Profissionais conforme a fase do desenvolvimento da sua carreira e identifica para você a sua prontidão para assumir novos cargos e novas atividades em sua carreira profissional. Desta forma você conseguirá ampliar muito mais as oportunidades de sua atuação inclusive para outros setores de atividades profissionais.



**MARCELO CANAL**  
MASTER MENTORING



# PREFÁCIO

# PREFÁCIO

Você já deve ter se perguntado por que algumas pessoas não se assustam com as notícias das dificuldades da crise e outras parecem tão assustadas e céticas?

Veja que a forma com que as pessoas encaram a situação que vivem é que pode fazer toda essa grande diferença.

Isto porque existem pessoas que ao reconhecerem as dificuldades do momento conseguem enxergar as novas oportunidades que se abrem e outras não. Para isto é preciso saber exatamente o que você tem como os seus pontos mais fortes para lidar com crises. É justamente por isto que nessa hora ter claro os seus Pontos Fortes e os seus Talentos Essenciais lhe ajudarão a ganhar à frente numa nova perspectiva e isto será um propulsor de ações que o levará encontrar novas pistas diante de uma novas oportunidades que se abrem.

Não seria ótimo imediatamente ao momento que surge uma mudança, você saber rapidamente o que esta oportunidade tem a ver com você e como poderá tirar o melhor proveito dela?

Isto é exatamente o que faz o aplicativo Relógio Biográfico do sistema NH® para você. Ele identifica o seu

Perfil de excelência profissional, o tipo de atitude mais eficiente do seu modo de agir, as suas maiores habilidades sociais e de relacionamento e quais as suas competências essenciais que lhe poderão guiar rapidamente para o sucesso de uma nova situação de vida ou de trabalho. E este é o seu maior patrimônio.

Nesse e-book eu ainda vou te apresentar como este perfil é identificado e construído para você. Quero, também, te falar sobre as facilidades deste recurso para você saber prospectar novas oportunidades de mercado, ou mesmo reconhecer novas atividades e posições dentro da empresa.

Tudo isto agora se tornou possível pela utilização do aplicativo Relógio Biográfico que é capaz de identificar o seu perfil de alta performance. Ele reconhece o que você tem de melhor desenvolvido no momento da sua carreira e apontar para a melhor rota a seguir com a atividade profissional. Ele identifica as áreas de prontidão da fase biográfica profissional

O conhecimento do Perfil Biográfico deveria anteceder à qualquer programa de Coach. Isto porque o sistema lhe possibilita fazer a Gestão de sucesso da sua Carreira.



# O RELOGIO BIOGRÁFICO

# O RELÓGIO BIOGRÁFICO

## O que é o aplicativo Relógio Biográfico?

Trata-se de um modelo de Identificação de Alta Performance profissional. Identifica o momento da carreira e aponta para a melhor rota a seguir com a a atividade profissional. Identifica as áreas de prontidão da fase biográfica profissional

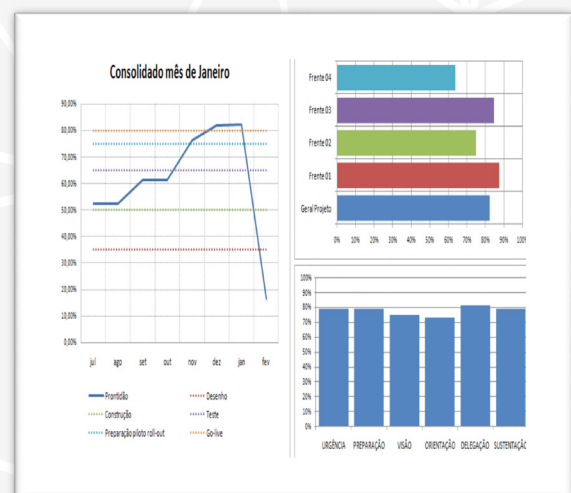
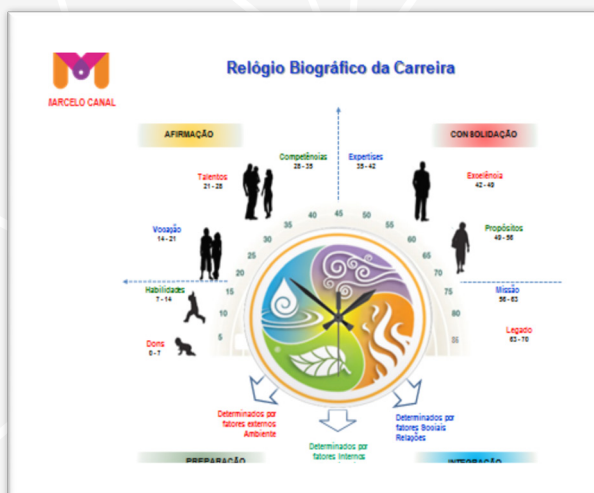
## Para o que serve?

Dar visibilidade das competências essenciais e aponta para a capacidade de assimilação das mudanças nas diferentes áreas do mercado. Sistematiza numa única ferramenta o processo que integra os dados e informações do seu conhecimento formal ao conhecimento tácito.

## Objetivos:

Identificar os princípios que alavancam o desenvolvimento biográfico profissional. Compreender que fatores atuam no desenvolvimento da atual direção da rota profissional.

Eu vou ainda te apresentar o método **IDEFIFOREXA** Este método permite se organizar cada passo do novo aprendizado até assimilar seu conhecimento e implementar um plano de ação. Esta técnica acabei por desenvolver ao longo desses anos de experiência como executivo de RH em empresas de primeira linha.





# BIOGRAFIA CARREIRA & PROFISSÃO



**Identidade Profissional** **Âncora Profissional** **Habilidades Profissional** **Competência Profissional** **Direção Profissional** **Estratégia Profissional**

<b>NÍVEL 1</b>	Tipos de Relatório	Identificar	Definir	Fixar	Formular	Executar	Master Mentoring
	Perfil Biográfico	Perfil Atual	Tipos de Perfil 9 in box	Próxima Etapa Programa	Exigências Futuras	Próximo Passo	Propósito Profissional



**Identidade Profissional** **Âncora Profissional** **Habilidades Profissional** **Competência Profissional** **Direção Profissional** **Estratégia Profissional**

<b>NÍVEL 5</b>	Tipos de Relatório	Identifica	Define	Fixa	Formula	Executa	Master Mentoring
	Perfil de Instrumento	Perfil de Concretização	O que Desenvolver	Próximo Passo	Como Desenvolver	Próximo Passo	Governança Corporativa



**Identidade Profissional** **Âncora Profissional** **Habilidades Profissional** **Competência Profissional** **Direção Profissional** **Estratégia Profissional**

<b>NÍVEL 6</b>	Tipos de Relatório	Identifica	Define	Fixa	Formula	Executa	Master Mentoring
	Perfil de Alta Performance	Característica da Identidade	Busca Âncora Profissional	Habilidades Sociais	Competências Essenciais	Direção de Desenvolvimento	Rota de Carreira



**Identidade Profissional** **Âncora Profissional** **Habilidades Profissional** **Competência Profissional** **Direção Profissional** **Estratégia Profissional**

<b>NÍVEL 6</b>	Tipos de Relatório	Identifica	Define	Fixa	Formula	Executa	Master Mentoring
	Perfil de Alta Performance	Característica da Identidade	Busca Âncora Profissional	Habilidades Sociais	Competências Essenciais	Direção de Desenvolvimento	Rota de Carreira





# A FORMAÇÃO DO PERFIL BIOGRÁFICO PROFISSIONAL



# A FORMAÇÃO DO PERFIL BIOGRÁFICO PROFISSIONAL

Quando olhamos hoje para a nossa carreira podemos nos perguntar: O que nos trouxe até aqui? Como foi que eu escolhi esta profissão? Ou não escolhi pois foram as circunstâncias de vida e de trabalho que foram me moldando pelas necessidades de produzir resultados cada vez melhores?

**Assim podemos nos perguntar:**

Desde o início da infância já havia uma identificação com a carreira que decidiu-se à seguir?

O que respondíamos quando nos perguntavam - O que você quer ser quando crescer? Havia algo interno no reconhecimento desta escolha?

2. Ou Já era um pouco um desenho traçado pela família, natural de se seguir como um caminho inspirado no trabalho e na atividade dos mais velhos? Ou ainda,

3. As circunstâncias externas da vida com suas necessidades foram de certa forma aparecendo e foi-se agarrando às oportunidades e correspondendo aos requisitos para o desenvolvimento da atividade? ainda

4. Uma outra resposta poderia ainda ser uma combinação desses três fa-

tores até se chegar onde se chegou? E onde você se encontra hoje, na vida e na carreira?

Qualquer que tenha sido o caminho pela qual a profissão e a carreira foram traçadas, ela passou por etapas de desenvolvimento. E aqui nós vamos aprender a reconhecer estes fatores, por serem eles as bases mais sólidas da rota de construção da carreira.

Vamos então percorrer estas etapas e ver como cada um destes fatores vão influenciando a formação de nosso perfil biográfico profissional carreira e agora?



# AS FASES DA BIOGRAFIA NA FORMAÇÃO DO PERFIL BIOGRÁFICO PROFISSIONAL

## AS FASES DA BIOGRAFIA NA FORMAÇÃO DO PERFIL BIOGRÁFICO PROFISSIONAL

O aspecto mais importante da compreensão das fases da biografia da carreira é o entendimento do Perfil Biográfico Profissional. Isto porque este é o perfil de nossa alta performance. Ele representa a síntese de todas as nossas experiências de carreira. O Perfil biográfico vai se constituindo aos poucos, através das experiências nas diversas fases da nossa carreira. Ele descreve como o profissional conduz a sua expectativa na profissão que escolheu. Ou seja. Que rota o “piloto” escolhe, que expectativas o “passageiro” possui e que competências são as necessárias no exercício da profissão. Assim é que o Perfil biográfico identifica a relação entre o piloto, o veículo e o passageiro na trajetória profissional. Ele aponta para as condições mais favoráveis de sucesso da jornada em suas várias situações. Há uma relação dinâmica entre esses três componentes “ o piloto, o passageiro e o veículo profissional. Isto porque, quando o perfil identifica um condutor que tem habilidade para conduzir a sua profissão, como a um piloto que conduz a sua profissão como um veículo competente, então várias são as possíveis escolhas de rotas para a sua jornada. Quando aponta para

as expectativas de um passageiro que é bom conhecedor de suas competências então ele pode aproveitar as várias oportunidades que surgem pelo caminho. Já um perfil que tem domínio das competências de seu veículo profissional, isto pode facilitar as decisões e perícias do piloto diante das mudanças de condições do trajeto, garantindo o sucesso na realização das metas e objetivos da sua carreira.

O Perfil Biográfico identifica os elementos básicos do DNA Profissional e estabelecem a forma de agir para as diversas situações de vida da carreira. Assim é que mesmo já tendo passado algum tempo, em que estas bases foram formadas, elas continuam influenciando as nossas decisões profissionais. E para modificá-las é necessário entender esse processo para se tirar o melhor proveito do perfil ou se ampliar as possibilidades de novos horizontes profissionais. Estes fatores influem a todo momento nas decisões da jornada profissional. O início da biografia, é a época do despertar dos dons, então das habilidades e na juventude das vocações. Então, se escolhe que profissão seguir. Na fase das experimentações profissionais, estas características

se transformam nos talentos, nas competências e nas expertises. Na fase da maturidade da carreira, elas se transformam novamente. E vão se transformando fase após fase. Vamos então compreender como elas foram formadas e como se modificam ao longo das etapas da carreira. Na I fase no início a vida elas agem sobre a natureza do indivíduo e desperta os dons. Esta é a primeira letra do nosso perfil. Então a vida nos projeta pela educação, para o desenvolvimento de nossas habilidades. Logo após, na juventude aparecem nos ideais da educação e criam o ambiente adequado para o despertar de nossas vocações. Naturalmente que o ambiente social influencia nas condições do desenvolvimento das nossas habilidades sociais.

Na II fase aquilo que vinha de fora trazido pela educação torna-se vida interior e promove a auto educação; enquanto aquilo vindo interior que estava sendo amadurecido, agora se apresenta ao mundo na forma de talentos e nossas capacidades de trabalho.

Na III fase Chega-se a um máximo de domínio externo e aprofundar-se em si mesmo. Ao mesmo tempo se começa um recolhimento da vida

para novas funções, novas faculdades em funções mais nobres e menos operacionais.

Na IV fase uma transformação deve ocorrer, na medida que uma ampliação da vida deve se dar. A vida precisa ser mais voltada para aquilo que é mais essencial. Agora se avaliam os frutos da vida e do trabalho. Este é um período para se organizar as experiências na forma de legado para se dispor o conhecimento e as experiências para as próximas gerações, integrando assim a continuidade da vida. Vejamos graficamente como este processo pode ser ilustrado:



# BIOGRAFIA CARREIRA & PROFISSÃO

## I Formação

Quem quero Ser?

## II Desenvolvimento

Onde Quero estar?

## III Amadurecimento

Como Quero Estar?

## IV Transformação

Para que causas ?

Vocação  
Habilidades  
Dons

Talentos  
Competências

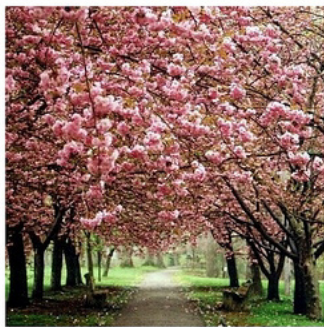
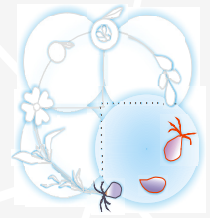
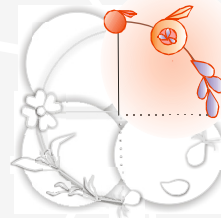
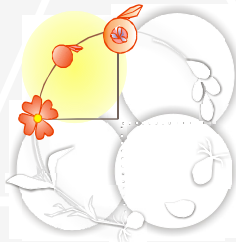
Expertise

Metas

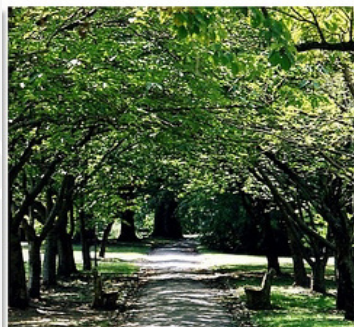
Missão

Propósito

Legado



**Preparação**  
Para o trabalho



**Afirmação**  
das escolhas



**Consolidação**  
Agregar valor



**Integração do**  
Tempo



Como então o Perfil Biográfico Profissional atua nas diversas fases da carreira?

O Perfil Biográfico Profissional é um indicador de alta performance profissional. Através dele é possível se reconhecer a melhor rota de aproveitamento a partir das melhores qualidades da atuação do profissional. Além de indicar a melhor estratégia para se seguir, indica também a prontidão do profissional para novas posições em sua jornada profissional. Descreve as características do Profissional ao longo das diversas fase do desenvolvimento da sua carreira.

O Perfil é formado pelos valores, pelas atitudes e comportamentos de um profissional perante a sua carreira. Ele vai sendo formado ao longo das experiências tanto de vida, como de trabalho. Cada período tem exigências específicas de atuação na carreira. No início da carreira, na etapa pré-profissional do aprendizado, deve predominar a exigência do tipo mais sensível e aberto. Então na fase vocacional precisa atuar através de um perfil do tipo mais estruturador, para conseguir fazer as escolhas da vocação.

Depois disso, a carreira entra numa fase de experimentações e experiências profissionais, então precisa-se atuar mais pelo tipo realizador e implementador; com o ganho de responsabilidades o tipo mais controlador precisa estar presente para garantir gestão de resultados. Na maturidade se aprende a integrar soluções, orientar os mais jovens e inovar experiências. Na quarta eta-

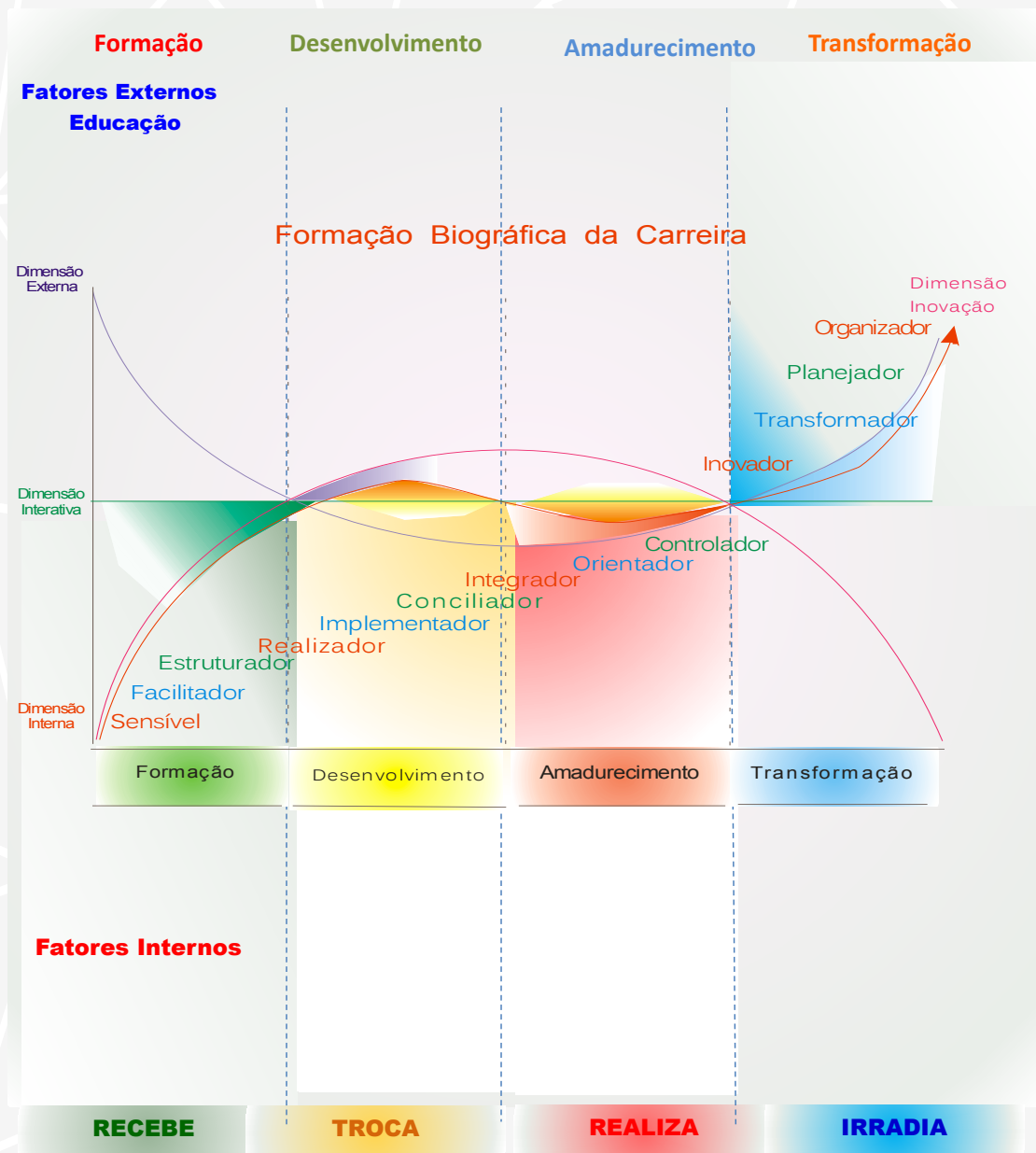
pa da carreira se aprende a transformar a carreira, planejar o futuro e organizar as experiências na forma de legado. Apesar dos tipos serem mais específicos para atuarem nas diferentes fases da carreira, um tipo pode ser mais predominante para um profissional e poderá estar mais presente ao longo de toda a fase da carreira, sem prejudicar a realização do profissional. Estas características estão presentes em carreiras mais especialistas. Outras vezes são tipos biográficos que vão se alterando ao longo das mudanças profissionais. Qualquer que seja a característica do perfil de um profissional, conhecer o perfil, permite-se tirar o maior proveito das características na fase que se está vivendo da carreira.

Como é identificado e analisado o Perfil pelo aplicativo Relógio Biográfico® ?

Para compor o seu Perfil o sistema busca analisar as características da atuação, de como o profissional pilota a sua profissão e para onde quer chegar com ela e com que resultados. O sistema identifica a presença das competências essenciais da profissão nas suas diversas fases de desenvolvimento biográfico. Alinha piloto, passageiro e veículo à identidade profissional. Identifica em como as atitudes e expectativas, as habilidades e as motivações, as competências e a profissão são utilizadas pelo profissional. Só então, passa a identificar as organizações, as posições e os ambientes de maior aplicação para o perfil. Desta forma as informações do Perfil são estruturadas em níveis que integram as informa-

# BIOGRAFIA CARREIRA & PROFISSÃO

ções para indicar áreas e atividades de prontidão para o mercado. Veja como em cada etapa um tipo biográfico é mais característico e como o seu tipo de perfil se apresenta para oportunidades de pleno desenvolvimento:





# NA PRIMEIRA IDADE

## PERÍODO DA FORMAÇÃO E PREPARO PARA A VIDA

Reflexão para o Período  
A natureza faz do ser humano,  
Um mero ser natural  
A sociedade o transforma  
Em um ser que age conforme leis.  
Mas só ele próprio pode fazer de si um ser livre  
A natureza libera o ser humano numa certa fase de evolução;  
A sociedade conduz esta evolução uns passos adiante;  
O último aperfeiçoamento só o ser humano pode dá-lo a si mesmo

R S

Vamos então olhar mais detalhadamente para a primeira etapa: - O período de preparação profissional. E responder que fatores influenciam decisivamente o traçado do futuro profissional de um indivíduo. Esta é uma fase de expansão dos interesses da criança pelas coisas do mundo. E é da diversidade de interesses que pais e educadores formam um pano de fundo como primeiro fator da base de interesse futuro pelo trabalho. A curiosidade e as experimentações vão dando o carácter mais geral ou mais especialista da futura atuação no trabalho. O importante é poder receber e absorver experiências nesta etapa. Tudo vai formando a primeira letra do DNA profissional.

Veremos ainda que é na primeira etapa da biografia período que se estende do início da vida até a maior idade aos vinte e um anos. A I Idade pode ser subdividida em três períodos, constituído por três setênios, sendo que o primeiro se estendo do nascimento ao período do início do aprendizado escolar, o segundo período, da formação até a puberdade e o terceiro, dos qua-

torze anos aos vinte e um anos, passando pela adolescência e a entrada da juventude. Cada períodos possui características e fatores importantes para a constituição perfil.

Assim na I Idade que os dons são despertados. O brincar e os jogos projetam exteriormente os primeiros interesses pelo mundo e aos poucos vai se dando a formação das capacidades.

Vamos aqui também compreender como nesta fase da biografia as questões mais importantes do desenvolvimento humano ocorrerá. E será papel de pais e educadores preservarem as condições de uma plena saúde e harmonia social determinantes do bem estar na fase adulta. Procuraremos atentar para o papel que pais, educadores e a sociedade exercem como influenciadores para o desenvolvimento dos primeiros modelos de liderança para a vida humana como um todo. A primeira idade vai se completando com o processo da escolha vocacional. Inicia-se a nova fase, com a experiência da primeira escolha da jornada profissional.

# NA SEGUNDA IDADE ETAPA DA EXPERIMENTAÇÃO TALENTOS COMPETÊNCIAS E EXPERTISES - FIRMAÇÃO DAS ESCOLHAS

Reflexão para o Período  
Se tu queres conhecer o mundo,  
Olha primeiro para o teu coração!  
Se tu queres conhecer a ti mesmo,  
Dirige teu olhar ao universo!

Rudolf Steiner



Tendo definido pelo menos em parte a identidade pessoal e a rota profissional, então passa-se a procurar seu lugar na vida no trabalho. Inicia-se as primeiras experiências, entramos no período das experimentações das primeiras escolhas. Este é o período que escolhermos onde querer estar na vida e no trabalho. Pratica-se as habilidades exigidas pelo trabalho que hoje se encontram mais despertas. Neste período muitos interesses se abem para se fazer muitas experiências antes de se começar a dar foco e dedicação a determinadas especializações. É da diversidade de experimentações que surge a compreensão sobre os talentos. Aqui líderes e chefes desempenham um papel crucial como estimuladores e referências para a compreensão da sua própria identidade profissional. O importante é poder receber e absorver experiências nesta etapa. Tudo vai formando as primeiras letras do DNA profissional.

Agora são as experimentações que projetam o profissional para assumir desafios maiores na vida das organizações projetando os .

Veremos então que nesta etapa da carreira, o período que se estende do início as primeiras experiências

profissionais, até a maturidade da carreira, também pode ser subdividida pelos três períodos constituídos pelos 4º, 5º e 6º. Setênios. No 4º. Setênio é o período do estágio do aprendizado profissional, no 5º. o período da formação dos talentos, passando então a assumir mais responsabilidades, promovendo assim o desenvolvimento das competências que estimula o amadurecimento das especializadas ou a forma mais própria de resolver problemas de trabalho. Cada etapa temos fatores importantes para a contribuição do tipo biográfico profissional. Vamos aqui também compreender como nesta fase da biografia as questões mais importantes do desenvolvimento da carreira buscam responder a perguntas: como quero estr na vida e no trabalho com a minha carreira. Líderes e gestores podem ter importante papel na orientações das escolhas. Disciplina e aprender a manter o foco no treino de práticas e na dedicação à situações mais complexas para se alcançar resultados são os fatores mais influenciadores para o desenvolvimento da vida profissional nesta fase.

## NA TERCEIRA IDADE ETAPA DA CONSOLIDAÇÃO – METAS MISSÃO E PROPÓSITO NOVA INTERESSE PELA VIDA

Reflexão para o Período

O Sentido do Trabalho

Quem trabalha para si deve cair gradualmente no egoísmo.

Só quem trabalha para o próximo

Pode tornar-se, passo a passo um trabalhador sem egoísmo.

Mas para isso, faz-se necessário uma condição:

Quando uma pessoa trabalha para outra,

Deve então ver nela o motivo para seu trabalho;

E se alguém trabalha para um grupo

Deve sentir e experimentar o valor, a essência e

O significado da totalidade deste grupo.

E ele só pode sentir isso

Quando o grupo representa algo totalmente diferente

Do que apenas uma soma de pessoas isoladas,

O grupo deve estar preenchido de um verdadeiro

Espírito comunitário, no qual cada um faz parte;

Deve ser de tal forma que cada um possa reconhecer

Que este espírito está correto, e quer, que seja assim.

O grupo deve poder ter uma Missão mais ampla e superior

E cada um tem um papel para colaborar que a Missão

Possa ser realizada.

RS

O grande lema deste período será o de organizar as experiências na forma de legado para se dispor do fruto das experiências agora disponíveis para as gerações mais jovens. Esta é a fase da grande transformação da vida da carreira. Período para se reconhecer o essencial e poder disponibilizar as experiências para as futuras gerações. Este é o período chamado período da Maturidade e da plenitude do sentido do trabalho. Deve-se trabalhar pouco e realizar muito. Uma nova e ampla pergunta surge para a nossa carreira agora. Para que causas viver e trabalhar.? Para responder a este anseio da carreira, precisaremos aprender a colher o que havíamos aprendido a cultivar nos períodos anteriores. Por isto que nesta etapa é preciso se organizar experiências e conhecimento na forma de legado para se dispor para as gerações mais novas. Na medida que as forças vitais se interiorizam novas faculdades humanas surgem. Tudo isto pode de dar de maneira súbita ou de fora gradual. O importante é que neste período é importante que se desenvolva uma certa sutileza, para vermos melhor o que está à nossa volta, poder avaliar o que temos de melhor para oferecer ao mundo. Este é muitas vezes o período da libertação de toda forma de dependência ou especialização anterior. Aqui precisamos nos ater para

um desenvolvimento interno e externo ou seja, deve haver um equilíbrio entre o agir e o refletir para se poder gerar os frutos deste período e disponibilizá-los para as futuras gerações. Essa autoridade deve estar baseada no modelo da mentoria. Uma renovação pode surgir quando se pode oferecer seu legado para as gerações mais jovens. Aquele que, ao contrário, ficar preso ao ritmo das responsabilidades anteriores, poderá acabar não despertando suas novas faculdades e não podendo atuar a partir de suas convicções mais íntimas e pessoais. Isto poderá gerar dificuldades para despertar o interesse das gerações mais novas sobre os seus resultados. Esta fase é necessário firmar-se perante os propósitos de vida e abrir novos espaços de atuação profissional. Eu saio da frente para colher os frutos do que ajudei a plantar.

A compreensão das fases biográficas anteriores da carreira me possibilitam agora reconhecer que todos aqueles que na fase anterior eu liderei e que ajudei a realizar coisas, naturalmente agora, voltam para buscar a minha sabedoria e inspiração para que eles consigam fazer com seus liderados o que fui capaz de fazer com eles, quando eu os liderei.

## NA QUARTA IDADE ETAPA DA TRANSFORMAÇÃO LEGADO MENTOR E MAESTRIA - LIDERANÇA TRANSFORMACIONAL

Preservar o Vero  
Venerar o Nobre  
E decidir o Bem  
Leva o Homem na Vida a Objetivos  
A agir para o Justo,  
A sentir para a Paz  
A pensar para a Luz  
E lhe ensina a confiar  
Numa ação Divina  
Em tudo que há na amplidão do mundo  
No fundo d'alma.”  
RS

O grande lema deste período será o de organizar as experiências na forma de legado para se dispor do fruto das experiências agora disponíveis para as gerações mais jovens.

Esta é a fase da grande transformação da vida da carreira. Período para se reconhecer o essencial e poder disponibilizar as experiências para as futuras gerações. Este é o período chamado período da Maturidade e da plenitude do sentido do trabalho. Deve-se trabalhar pouco e realizar muito. Uma nova e ampla pergunta surge para a nossa carreira agora. Para que causas viver e trabalhar.? Para responder a este anseio da carreira, precisaremos aprender a colher o que havíamos aprendido a cultivar nos períodos anteriores. Por isto que nesta etapa é preciso se organizar experiências e conhecimento na forma de legado para se dispor para as gerações mais novas. Na medida que as forças vitais se interiorizam novas faculdades humanas surgem. Tudo isto pode de dar de maneira súbita ou de fora gradual. O importante é que neste período é importante que se desenvolva uma certa sutileza, para vermos melhor o que está à nossa volta, poder avaliar o que temos de melhor para oferecer ao mundo. Este é muitas vezes o período da libertação de toda forma de dependência ou especialização

anterior. Aqui precisamos nos ater para um desenvolvimento interno e externo ou seja, deve haver um equilíbrio entre o agir e o refletir para se poder gerar os frutos deste período e disponibilizá-los para as futuras gerações. Essa autoridade deve estar baseada no modelo da mentoria. Uma renovação pode surgir quando se pode oferecer seu legado para as gerações mais jovens. Aquele que, ao contrário, ficar preso ao ritmo das responsabilidades anteriores, poderá acabar não despertando suas novas faculdades e não podendo atuar a partir de suas convicções mais íntimas e pessoais. Isto poderá gerar dificuldades para despertar o interesse das gerações mais novas sobre os seus resultados. Esta fase é necessário firmar-se perante os propósitos de vida e abrir novos espaços de atuação profissional. Eu saio da frente para colher os frutos do que ajudei a plantar.

A compreensão das fazes biográficas anteriores da carreira me possibilitam agora reconhecer que todos aqueles que na fase anterior eu liderei e que ajudei a realizar coisas, naturalmente agora, voltam para buscar a minha sabedoria e inspiração para que eles consigam fazer com seus liderados o que fui capaz de fazer com eles, quando eu os liderei.



**AGORA QUE VOCÊ CONHECEU A CHAVE DE SUCESSO QUE VAI GARANTIR O SEU RECONHECIMENTO E PROGRESSO NA GESTÃO DE SUA CARREIRA, CLIQUE O BOTÃO ABAIXO E DESCUBRA COMO PARTICIPAR DO NOSSO EVENTO ONLINE**

**CLIQUE AQUI**